

Skylla-TG 24/30 en 24/50 GMDSS

met schatting van de resterende accutijd

www.victronenergy.com



**Skylla-TG 24/30
GMDSS**

GMDSS

Het Global Maritime Distress & Safety System (GMDSS) is ontwikkeld door de International Maritime Organisation (IMO) om de maritieme calamiteiten en veiligheidscommunicatie te verbeteren.

Stroomvoorziening

De Skylla TG heeft zich bewezen als uitstekende acculader en stroomvoorziening voor GMDSS-toepassingen. Toch is bij gebruik van een standaard Skylla lader extra apparatuur nodig om de bewakings- en alarmfuncties uit te voeren die nodig zijn voor GMDSS.

Eenvoudige installatie: de Skylla GMDSS

De Victron Skylla GMDSS lader is ontworpen om te voorzien in alle bewakings- en alarmgegevens. Zowel de accu als het GMDSS-systeem zijn rechtstreeks aangesloten op de lader. Gegevens en alarmen worden weergegeven op een digitale display (VE.Net GMDSS display, afzonderlijk te bestellen). De lader is via een standaard 8-aderige UTP-kabel verbonden met de display.

Geen aanpassingen nodig

Het hele systeem is 'click and go': de panelen zijn voorgeprogrammeerd voor de GMDSS-functionaliteit. Indien nodig kunnen de instellingen worden gewijzigd via een eenvoudig en intuïtief menu.

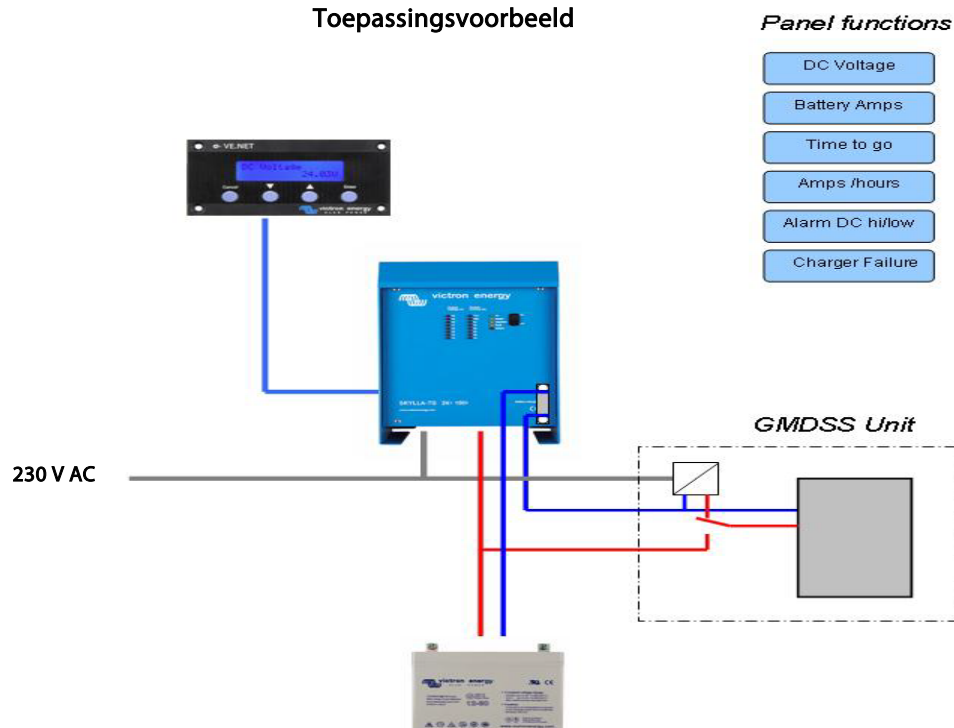
Resterende accutijd

De Skylla GMDSS lader is uitgerust met een ingebouwde accu-controller. De capaciteit van de accu wordt volledig bewaakt zodat de display zelfs de 'resterende tijd' kan weergeven in het geval van een stroomonderbreking.

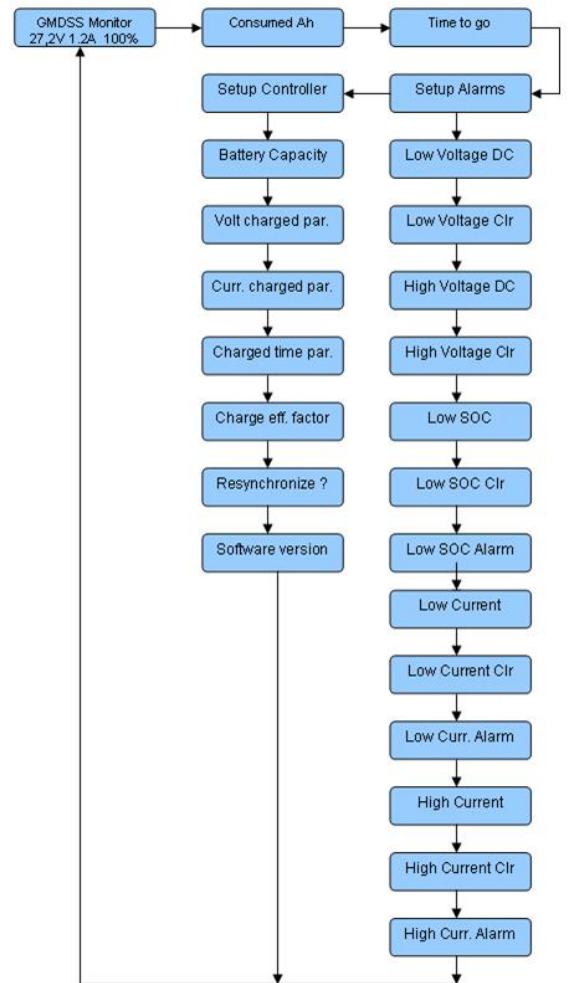
De perfecte lader voor alle soorten accu's

De laadspanning kan nauwkeurig worden aangepast aan elk VRLA-systeem of systemen met natte accu's.

Toepassingsvoorbeeld



Skylia-TG	24/30 GMDSS	24/50 GMDSS
Ingangsspanning (V AC)	120 / 230	
Ingangsspanningsbereik (V AC)	90 - 265	
Frequentie (Hz)	45-65	
Vermogensfactor	1	
Laadspannings-'abruptie' (V DC)	28,5	
Laadspannings-'druppel' (V DC)	26,5	
Laadstroom (A)	30 (beperkt tot 22 A bij 110V AC)	50
Laadeigenschap	IUoUo (driestaps)	
Temperatuursensor	√	
Kan worden gebruikt als stroomvoorziening	√	
Geforceerde koeling	√	
Bescherming (1)	a, b, c, d	
Bedrijfstemperatuurbereik	-40 tot 50°C (-40 - 122°F)	
Vochtigheid (geen condens)	Max. 95%	
BEHUIZING		
Materiaal en kleur	aluminium (blauw RAL 5012)	
Accuaansluiting	Twee kabels van 1,5 m	
GMDSS-aansluiting	Eén kabel van 1,5 m (+ rechtstreeks van de accu te nemen)	
230 V AC-aansluiting	3-aderige kabel van 2,5 mm ² (AWG 6) Lengte: 2 m	
Beschermingsklasse	IP 21	
Gewicht kg (lbs)	6 (13)	
Afmetingen hxbxd in mm (hxbxd in duim)	485x250x147 (19,1x9,9x5,8)	
ACCESSOIRES		
VE.Net GMDSS display	Afzonderlijk te bestellen	
UTP-kabel	Afzonderlijk te bestellen	
NORMEN		
Veiligheid	EN 60335-1, EN 60335-2-29	
Emissie / Immuniteit	EN 55014-1, EN 61000-3-2	
Immuniteit	EN 55014-2, EN 61000-3-3	
Zeescheepsvaart & radiocomm.	IEC 60945	
1)Beveiliging: a) Uitgangskortsluiting b) Vaststelling omgekeerde accupolariteit	c) Accuspanning te hoog d) Temperatuur te hoog	2) Tot 40°C (100°F) omgevingstemperatuur



GMDSS afstandspaneel

Het afstandspaneel biedt eenvoudige toegang tot alle belangrijke gegevens. De alarminstellingen zijn voorgeprogrammeerd maar kunnen worden gewijzigd.